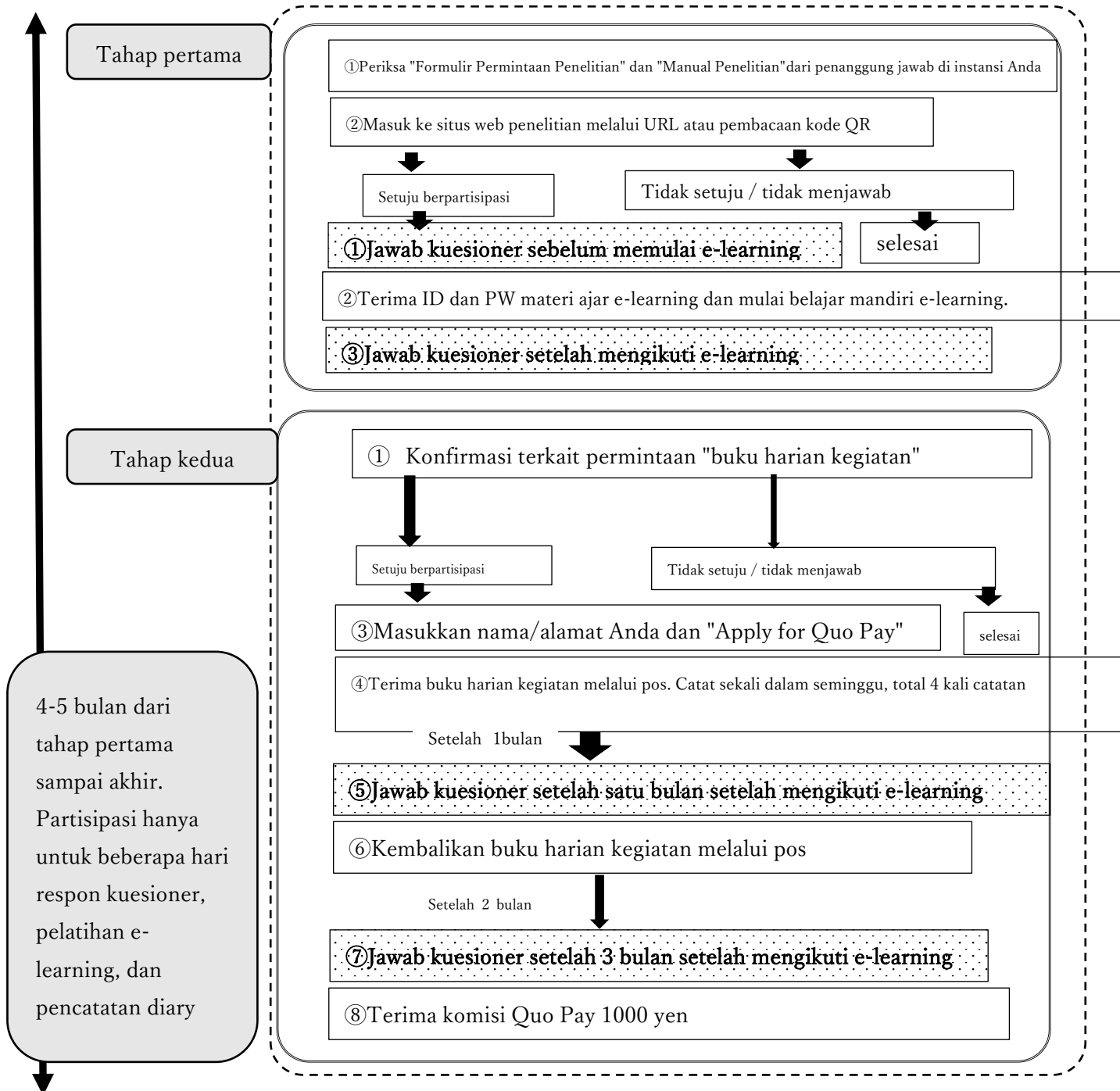


## Bagi peserta penelitian: Proses dalam penelitian



\* Partisipasi dalam penelitian bersifat sukarela

\* Dimungkinkan dengan mengirim email atau tanpa mengakses URL.

\* Jika persetujuan ditarik selama lebih dari setengah tahun setelah akhir penelitian, itu tidak dapat dihapus dari hasil penelitian yang dipublikasikan selama periode tersebut.

\* Pertanyaan penelitian:

Peneliti Utama

Kontak: Kaori Hatanaka, Associate professor, Faculty of Nursing, Baika Women's University (Former: Kansai Medical University).

2-19-5, Shukunosho, Ibaraki, Osaka, Japan

Phone: 072-643-8473 Email: k-hatanaka@baika.ac.jp